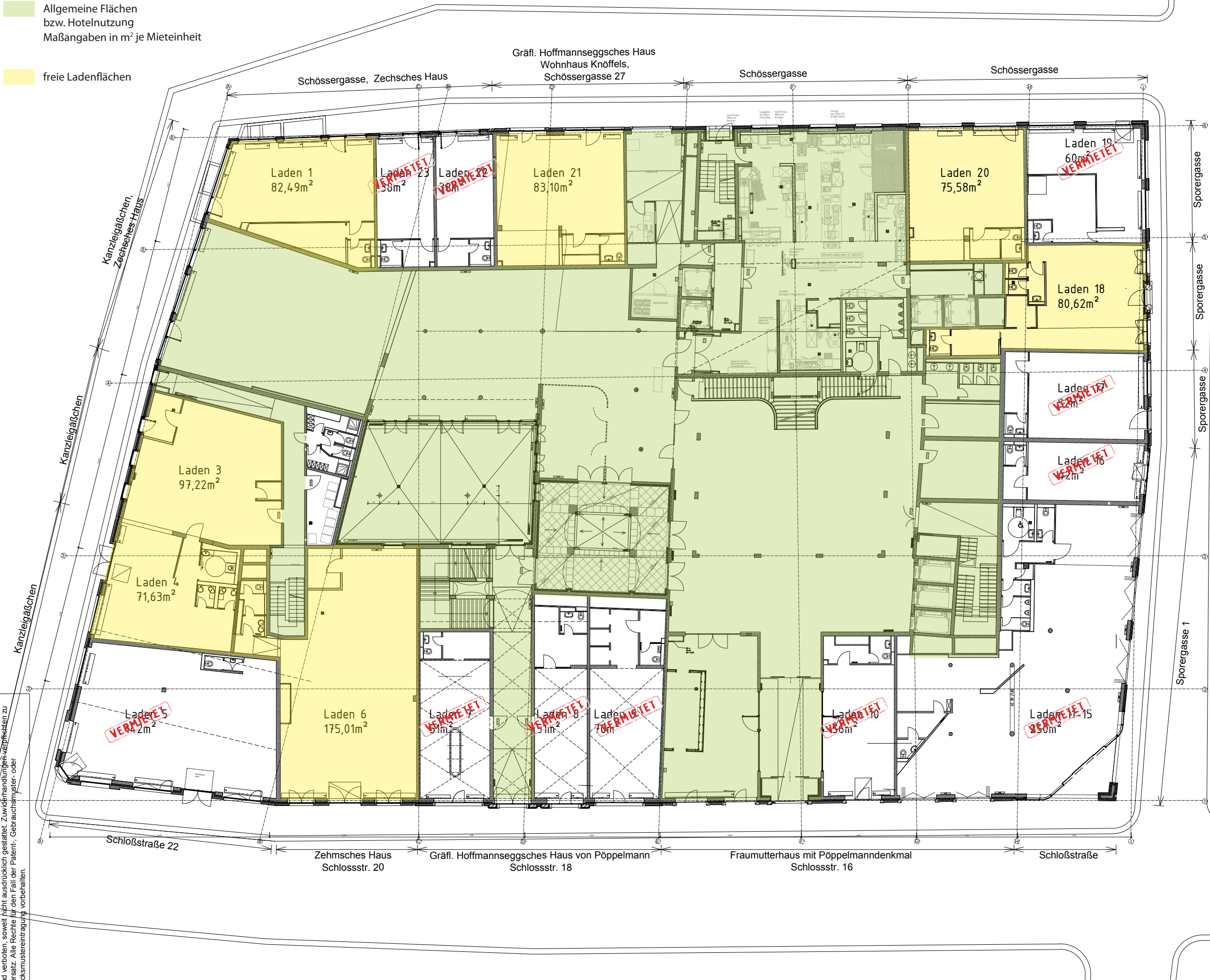


Allgemeine Flächen  
bzw. Hotelnutzung  
Maßangaben in m<sup>2</sup> je Mieteinheit

freie Ladenflächen



## Quartier 8.1 - Schlosshotel

### Vermietungsinformation Grundriss EG

Stand 02/2013  
ohne Maßstab

Bauherr:  
**Baywobau<sup>®</sup>  
Dresden**  
DD-Schloßhotel GmbH & Co. KG  
Julius-Otto-Straße 1 • 01219 Dresden • Tel. Sa.-Nr.: (03 51) 87 60 30

Architekt:  
**I PRO DRESDEN**  
Planungs- und Ingenieurarchitektengesellschaft  
BÜRO BÖHME + SCHÖNFELD  
Schnorrstraße 70 Telefon (0351)4651-162  
Postfach 200 947 Telefax (0351)4651-628  
01194 Dresden

Weitergabe sowie Vervielfältigung dieses Dokuments, Verwertung und Mitteilung seines Inhalts sind verboten, soweit nicht ausdrücklich gestattet. Zuwiderhandlungen verpflichten zu Schadensersatz. Alle Rechte für den Fall der Patent-, Gebrauchsmuster- oder Geschmacksmustereintragung vorbehalten.