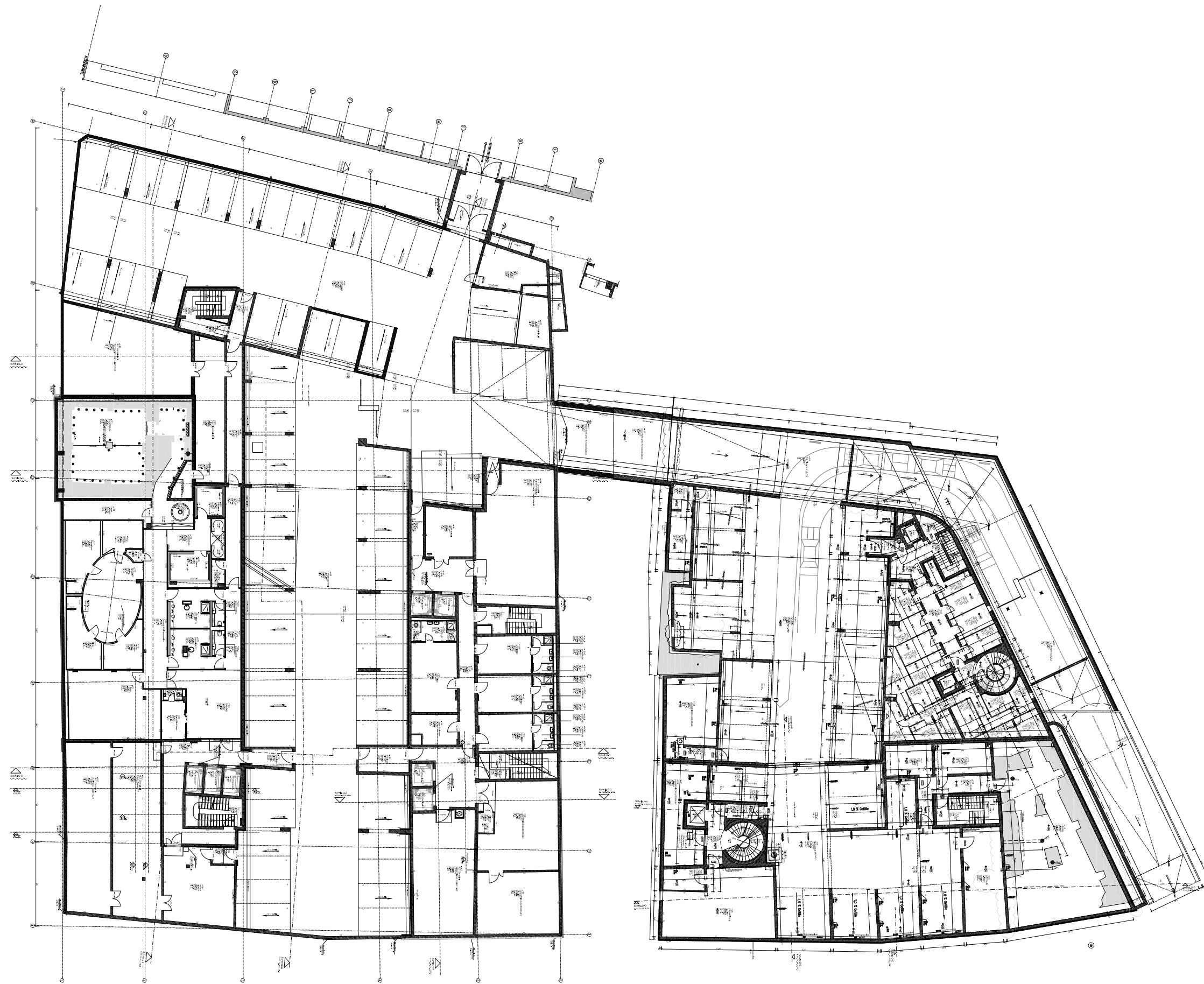


Weitergabe sowie Vervielfältigung dieses Dokuments, Verwertung und Mitteilung seines Inhalts sind verboten, soweit nicht ausdrücklich gestattet. Zuwiderhandlungen verpflichten zu Schadensersatz. Alle Rechte für den Fall der Patent-, Gebrauchsmuster- oder Geschmacksmustererheintragung vorbehalten.



Quartier 8.1 - Schlosshotel und Quartier 8.2



Grundriss 1.UG

Arbeitsstand vom 06.09.2010
M 1:400

Bauherr:
**Baywobau[®]
Dresden**
DD-Schloßhotel GmbH & Co. KG
Julius-Otto-Straße 1 • 01219 Dresden • Tel. Sa.-Nr.: (03 51) 87 60 30

Architekt:
I PRO DRESDEN Schnorrstraße 70 Telefon (0351)4651-162
Postfach 200 947 Postfach (0351)4651-628
Planungs- und Ingenieurarchitektengesellschaft 01194 Dresden
BÜRO BÖHME + SCHÖNFELD